

## A Coleta Seletiva de lixo viabiliza a Reciclagem

A Coleta Seletiva de Lixo é parte fundamental no processo de reciclagem de lixo. REICLAR tornou-se muito importante por dois grandes motivos: 1 - Preserva o meio ambiente, diminuindo a quantidade de material enterrado ou jogado a céu aberto, evitando a poluição do ar, terra e água, minimizando a retirada de recursos naturais que, em vários casos, não são renováveis ou são de difícil renovação. 2 - Torna menor o custo da produção de outros materiais, se comparado com o da produção originada diretamente da matéria-prima virgem.

MATERIAL	PAPEL	VIDROS
ECONOMIA	Para cada 28 toneladas de papel reciclado, evita-se o corte de 1 hectare de floresta plantada.	O vidro é 100% reciclável, portanto não é lixo. Reciclando o vidro, diminuimos a extração de areia, calcário, dolomita e feldspato (que é um fundente muito raro).

MATERIAL	METAIS	PLÁSTICOS
ECONOMIA	Se o Brasil reciclasse todas as latas de aço que consome atualmente, seria possível evitar a retirada de 950 mil toneladas de minério de ferro por ano	Economiza 50% de energia, se comparado ao gasto na produção a partir da matéria-prima virgem.

Além destes motivos, existem outros também importantes: prolonga a vida útil dos aterros sanitários; diminui o desperdício; diminui o depósito de lixo em lugares clandestinos, etc.

Fonte: [http://www.projetoreciclar.ufv.br/?area=brasil\\_reciclar](http://www.projetoreciclar.ufv.br/?area=brasil_reciclar)



## Introdução

Separar o lixo é o mínimo que se pode fazer pela natureza, já que na atualidade todos são chamados a consumir cada vez mais. O consumo exagerado de bens materiais leva a uma busca constante de recursos da natureza e, na maioria das vezes, não há preocupação com a reposição desses recursos e muito menos quanto ao destino dado aos materiais que são descartados diariamente nas casas, escolas, pontos comerciais e outros.

A questão do lixo está ganhando importância maior a cada ano, à medida que a economia se expande e incentiva o descarte. Diariamente grande quantidade de produtos recicláveis, como garrafas PET, plásticos, isopor, latinhas e grande variedade de itens se soma a um montante cada vez maior de lixo orgânico. Nem todos esses resíduos têm o destino recomendado, como um aterro sanitário ou uma usina de reciclagem. Parte deles vão para os rios, córregos e áreas verdes, poluindo a natureza e, por vezes, lençóis freáticos. Neste cenário, a conscientização ambiental é de fundamental importância e precisa começar desde a infância. A escola exerce um papel vital neste processo, inculcando nas crianças e jovens a consciência de que é preciso preservar o ambiente em que vivemos. Visando a uma ação permanente, pensou-se em realizar, primeiramente, um trabalho de conscientização entre professores e colaboradores, para mais tarde difundir a idéia entre os alunos.

**Justificativa** - O planeta Terra se encontra à beira de um colapso: aquecimento global, derretimento das geleiras, avalanches, seca, enchentes, ondas gigantes, tempestades, furacões, extinção de animais, etc. Em meio a tudo isso está o ser humano que acaba provocando estes desastres ambientais, porque retira da natureza tudo o que pode, sem se preocupar com as consequências. Mas, nem tudo está perdido! Ainda há tempo para salvar o planeta! Basta refletir sobre o assunto e passar rápido à ação. A coleta seletiva e a reciclagem do lixo são um caminho para economizar os recursos da natureza. Os resultados da reciclagem são expressivos tanto no campo ambiental, como nos campos econômico e social.

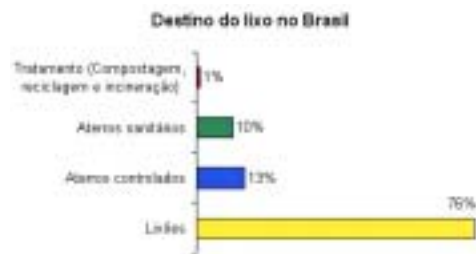
No meio ambiente, a reciclagem pode reduzir a acumulação progressiva de lixo para a produção de novos materiais, como por exemplo o papel, que exigiria o corte de mais árvores; as emissões de gases como metano e gás carbônico; as agressões ao solo, ar e água; entre tantos fatores positivos.

No aspecto econômico, a reciclagem contribui para a utilização mais racional dos recursos naturais e a reposição daqueles recursos que são passíveis de reaproveitamento.

No âmbito social, a reciclagem não só proporciona melhor qualidade de vida para as pessoas, através das melhorias ambientais, como também tem gerado muitos postos de trabalho e rendimento para pessoas que vivem nas camadas mais pobres. No Brasil existem os carroceiros ou catadores de papel, que vivem da venda de sucatas, papéis, latas de alumínio e outros materiais recicláveis deitados para o lixo. Também trabalham na coleta ou na classificação de materiais para a reciclagem. Como é um serviço penoso, pesado e sujo, não tem grande poder atrativo para as fatias mais qualificadas da população.

Por que separar o lixo e dar um destino a ele? É simples, basta observar que os números não são muito satisfatórios quanto ao destino do lixo no Brasil.

Vejam o quadro seguinte:



Observando o gráfico podemos concluir que boa parte do lixo é descartada de maneira incorreta. A maioria das cidades brasileiras não possuem aterro sanitário. O único destino que este lixo recebe é o lixão, lugar altamente contaminante ao solo e à água do lençol freático. Isso favorece a atração de animais transmissores de doenças e, o mais preocupante, a produção de gás metano que é lançado sem nenhum controle no ar atmosférico, e traz graves conseqüências em relação ao aquecimento global.

Na composição deste lixo, vemos que boa parte dos materiais descartados podem ter outro destino, o da reciclagem, vantajoso para o meio ambiente e rentável para as pessoas que participam da coleta deste material.



Essa conscientização trará grande contribuição para o meio em que vivemos e principalmente para as pessoas que serão beneficiadas com as doações dos resíduos originados em cada casa. E o principal, saber que, praticamente, todo lixo pode ser reaproveitado e até mesmo gerar economia. Basta atentar para a produção diária do lixo doméstico.

**Metodologia** - Este projeto terá como ação concreta a separação do lixo seco nas casas dos professores e colaboradores do colégio. Este lixo será entregue toda sexta-feira no colégio onde ele terá um local próprio de armazenagem. A segunda ação será a entrega deste lixo a uma família cadastrada no projeto.

**Desenvolvimento** - Inicialmente professores e colaboradores serão orientados através de cartilhas sobre a importância do processo e como se faz a separação do lixo.

**O que é coleta seletiva?** - Coleta Seletiva de Lixo é um processo educacional, social e ambientalista que se baseia no recolhimento de materiais potencialmente recicláveis (papéis, plásticos, vidros, metais) previamente separados na origem. Esses materiais, após seu beneficiamento-enfardamento, são vendidos às indústrias de reciclagem, que os

transformam em novos materiais. É um processo que protege o meio ambiente e a saúde da população. O sistema deve ser implantado em bairros, escolas, escritórios, postos de combustíveis, centros comerciais e outros locais que facilitem a coleta de materiais recicláveis.

**Como será realizada a coleta seletiva no Colégio dos Santos Anjos?** Ela baseia-se na participação voluntária de professores e colaboradores, que ficarão responsáveis pela separação dos seus resíduos secos gerados nas suas residências e trazidos para o colégio em data determinada. Os materiais são separados na sua origem em dois tipos: LIXO SECO (inorgânico) e LIXO ÚMIDO (orgânico), o lixo orgânico será dispensado na sua própria casa e este será recolhido pelo caminhão da prefeitura. Cada colaborador deste projeto receberá uma sacola onde será colocado o lixo seco. As orientações quanto à separação dos materiais que podem ser reciclados são as seguintes:

### PLÁSTICO - cor padrão vermelho

#### Reciclável:

- Copos
- Garrafas
- Sacos/Sacolas
- Frascos de produtos
- Tampas
- Potes
- Canos e Tubos de PVC
- Embalagens Pet
- Refrigerantes, Suco, Óleo, Vinagre, entre outras.

#### Não Reciclável:

- Tomadas
- Cabos de Pane-las
- Adesivos
- Espuma
- Acrílico
- Embalagens Metalizadas (Biscoitos e Salgadinhos)

### METAL - Cor padrão amarelo

#### Reciclável:

- Tampinhas de Garrafas
- Latas
- Enlatados
- Painéis sem cabo
- Ferragens
- Arames
- Chapas
- Canos
- Pregos
- Cobre

#### Não Reciclável:

- Clipes
- Grampos
- Esponja de Aço
- Aerossóis
- Latas de Tinta
- Latas de Verniz, Solventes
- Químicos, Inseticidas

### PAPEL - cor padrão azul

#### Reciclável:

- Jornais e Revistas
- Listas Telefônicas
- Papel Sulfite/Rascunho
- Papel de Fax
- Folhas de Caderno
- Formulários de Computador
- Caixas em Geral (ondulado)
- Aparas de Papel
- Fotocópias
- Envelopes
- Rascunhos
- Cartazes Velhos

#### Não Reciclável:

- Etiquetas Adesivas
- Papel Carbono
- Papel Celofane
- Fita Crepe
- Papéis Sanitários
- Papéis Metalizados
- Papéis Parafinados
- Papéis Plastificados
- Guardanapos
- Bitucas de Cigarros
- Fotografias
- Caixa de ovos

### VIDRO - Cor padrão verde

#### Reciclável:

- Garrafas
- Potes de Conservas
- Embalagens de Remédios
- Copos
- Cacos dos Produtos Citados
- Pára-brisas

#### Não Reciclável:

- Portas de Vidro
- Espelhos
- Boxes
- Temperados
- Louças
- Cerâmicas
- Óculos
- Pirex
- Porcelanas
- Vidros Especiais (tampa de forno e microondas)
- Tubo de TV